

■ MONOGRAPHIE LE TRANSPORT ROUTIER DE MARCHANDISES EN PICARDIE

I - LES ENTREPRISES, LES ETABLISSEMENTS ET LES SALARIES

L'Insee gère un fichier d'établissements et d'entreprises. Chaque unité recensée est identifiée par un numéro qui lui est propre : **Siren** - 9 chiffres - **Siret** - 15 chiffres - et par un code d'activité principale - **APE** - indiquant le secteur d'activité de l'unité.

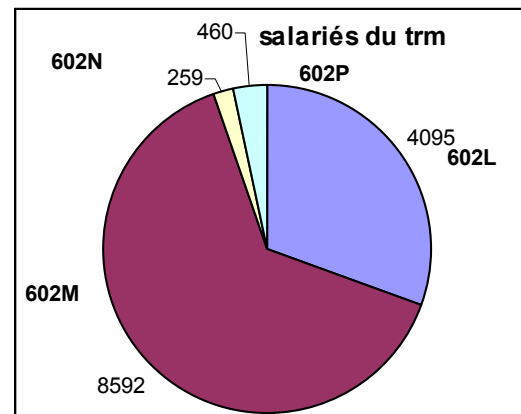
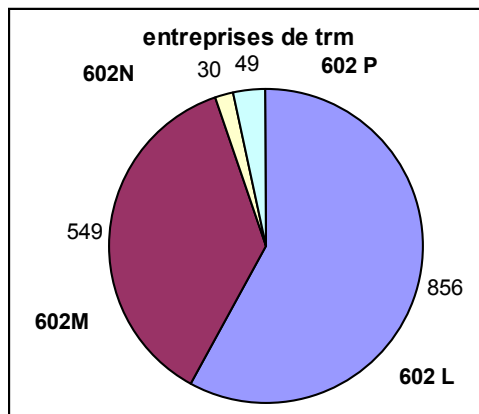
L'**entreprise** est une entité juridique soit une entreprise individuelle soit une société. L'**établissement**, constitué par un bureau, un siège social, un atelier, un dépôt, ..., situé à une adresse déterminée est une unité géographique et ne possède pas par lui-même de personnalité juridique. Certaines entreprises peuvent avoir plusieurs établissements.

La Picardie compte fin 2000, 1 315 établissements de transport employant au moins un salarié dont 847 dans le TRM et 85 dans la messagerie.

Les effectifs du transport routier de marchandise

APE		Nb entreprises		Nb établ,		Nb salariés	
602L	trm de proximité	856	58%	408	48%	4 095	31%
602M	trm interurbain	549	37%	392	46%	8 592	64%
602N	déménagement	30	2%	27	3%	259	2%
602P	Loc, avec conducteur	49	3%	20	2%	460	3%
		1 484		847		13 406	

Sources : Siren et Assedic



Les effectifs de la messagerie

APE		Nb entreprises		Nb établ,		Nb salariés	
634A	messagerie fret express	22	44%	41	48%	1 431	76%
634B	affrètement	9	18%	17	20%	172	9%
634C	organisation tr. internationaux	19	38%	27	32%	273	15%
		50		85		1 876	

Le registre des transporteurs - Ministère de l'Équipement et des Transports

Le transport routier national comme international est soumis à une réglementation qui oblige toute entreprise qui intervient dans ce secteur à s'inscrire dans un **registre**

- des **transporteurs**, pour ceux qui assurent du transport de marchandises pour **compte d'autrui**, les industriels ou commerçants effectuant du transport pour leur propre compte ne sont donc pas comptabilisés
- des **loueurs**, pour ceux qui assurent la location de véhicules industriels avec conducteur
- des **commissionnaires**, pour ceux qui organisent et font exécuter des transports pour le compte d'un chargeur industriel ou d'une entreprise commerciale

Depuis novembre 1997, il existe un registre unique pour les loueurs et transporteurs.

Depuis novembre 2000 : obligation d'inscription également pour les véhicules de 3,5 tonnes ou moins.

Inscriptions par code NAF

Inscriptions au registre en septembre 2002

Source : Greco

	aisne	oise	somme	picardie
transporteur et loueur	465	634	482	1581
commissionnaire	31	54	37	122
dont transpor. et loueurs et commiss.	27	41	32	100

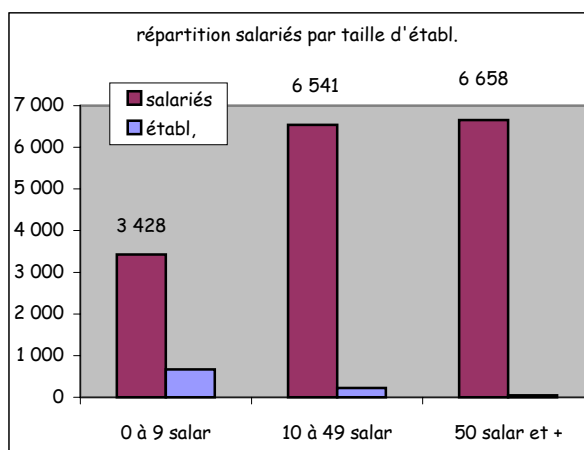
sept-02	aisne	oise	somme	total
602L	180	349	208	737
602M	171	144	146	461
602N	7	16	9	32
602P	12	16	6	34
634A	2	4	4	10
634B	2	2	0	4
634C	1	4	1	6
	375	535	374	1284

LES SALARIES - ASSEDIC ET DADS

L'**Assedic** rassemble chaque année des données sur les salariés cotisant à l'assurance chômage pour tous les établissements situés en Picardie et employant au minimum un salarié.

La **Déclaration Annuelle de Données Sociales** recueille aussi chaque année des informations sur les salariés des établissements situés en Picardie. Le champ de la DADS est plus large que celui de l'Assedic.

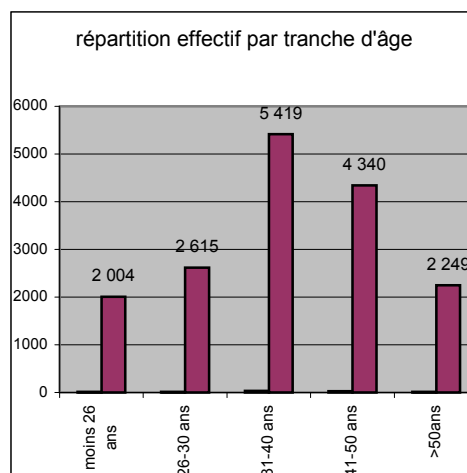
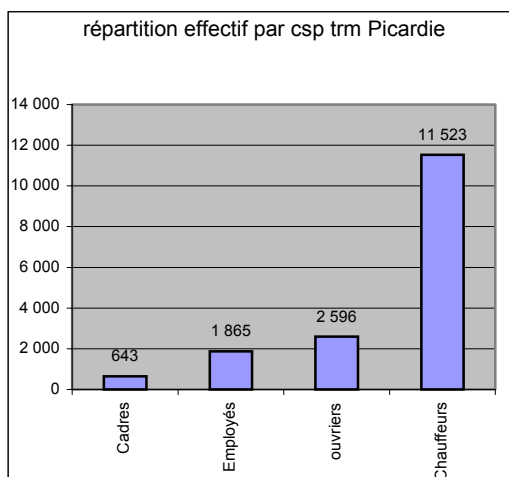
Source : DADS 2000



Les graphiques présentés avec les informations de la DADS ont été réalisés à partir des 4 APE du TRM : 602L, 602M, 602N et 602P.

5% des établissements emploient 40 % des salariés dans des établissements de plus de 50 salariés.

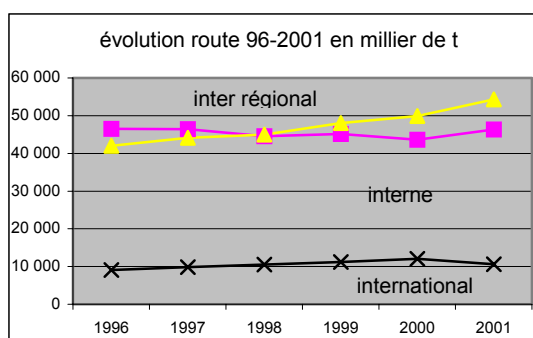
40 % des salariés du TRM ont plus de 40 ans.



Source : DADS 2000

II LES FLUX ROUTIERS DE MARCHANDISES EN PICARDIE

L'évolution du transport routier de marchandise a été régulière pendant les 5 dernières années. Ce sont surtout les échanges entre la région et le reste de la France qui ont progressé. Le trafic international accuse un retournement en 2001. Par mode, la part de la route prédomine avec près de 88 % de l'activité.



35 % des flux internes à la région sont assurés en compte propre par des entreprises dont l'objet principal n'est pas le transport. Cette proportion redescend à 18 % pour les flux interrégionaux. L'agriculture, les engrais et la construction constituent les secteurs les plus actifs pour le transport interne à la région en compte propre.

Les flux routiers de marchandises picards en 2001 par NST

Chapitre NST	flux interne	%	inter-régional	%	international	%	Total	%
0 Agricole	5 667 870	12	8 606 413	16	1 408 074	13	15 682 385	14
1 Alimentaire	4 647 345	10	9 573 731	18	1 672 660	16	15 893 764	14
2 Combustibles	136 384	0	45 788	0	33 204	0	215 376	0
3 Pétrole	720 549	2	2 783 664	5	136 950	1	3 641 170	3
4 Minerais	711 139	2	656 665	1	169 433	2	1 537 240	1
5 Métallurgie	806 542	2	1 337 391	2	1 058 485	10	3 202 422	3
6 Construction	22 663 975	49	10 948 136	20	800 779	8	34 412 959	31
7 Engrais	1 750 686	4	1 391 825	3	418 216	4	3 560 733	3
8 Chimie	606 299	1	3 064 744	6	2 570 491	24	6 241 541	6
9 Divers	8 598 867	19	15 891 212	29	2 304 840	22	26 794 967	24
Total	46 309 656	100	54 299 569	100	10 573 132	100	111 182 657	100

Sitram en tonnes

En **international**, les 10 millions de tonnes échangés se répartissent équitablement entre l'import et l'export pour l'Union européenne (93% des échanges) et les pays européens situés hors de l'Union (5%). Les échanges avec les autres continents concernent presque exclusivement l'export mais ne représentent que 2 % des échanges internationaux.

Les flux inter-régionaux compte propre/compte d'autrui et origine/destination

interrégional	cpte propre		cpte autrui		origine		destination		total	
Chapitre (10 postes)	total	%	total	%	total	%	total	%		%
0 Agricole	1 548 493	18	7 057 920	82	5 248 237	61	3 358 176	39	8 606 413	16
1 Alimentaire	2 327 546	24	7 246 185	76	5 906 387	62	3 667 344	38	9 573 731	18
2 Combustibles	14 806	32	30 982	68	0	0	45 788	100	45 788	0
3 Pétrole	206 230	7	2 577 434	93	199 924	7	2 583 740	93	2 783 664	5
4 Minerais	276 182	42	380 483	58	426 557	65	230 108	35	656 665	1
5 Métallurgie	102 490	8	1 234 901	92	764 754	57	572 637	43	1 337 391	2
6 Construction	2 568 678	23	8 379 458	77	5 681 520	52	5 266 616	48	10 948 136	20
7 Engrais	523 971	38	867 854	62	640 084	46	751 741	54	1 391 825	3
8 Chimie	377 812	12	2 686 932	88	1 795 752	59	1 268 992	41	3 064 744	6
9 Divers	1 725 190	11	14 166 022	89	8 279 783	52	7 611 429	48	15 891 212	29
Total	9 671 398	18	44 628 171	82	28 942 998	53	25 356 571	47	54 299 569	100

Sitram 2001

Les flux interrégionaux les plus importants concernent les produits manufacturés, la construction, le secteur agricole et alimentaire. La part du transport effectué en compte propre diminue dans cette catégorie. La prépondérance des produits agricoles et alimentaires à l'expédition ne remet pas en cause l'équilibre global entre les entrées (47 %) et les sorties (53 %).

III - LE PARC VEHICULES EN PICARDIE

Le parc de véhicules déclaré au registre des transports en sept 2002 comprend 8 397 véhicules de plus de 6 tonnes.

L'enquête du Ministère des Transports fait état d'un parc de 6 770 tracteurs routiers pour lesquels le taux d'immatriculations neuves atteint 13 %.

	2001	immatriculations neuf	immatriculation occasion	parc
camions et camionnettes		10 258	20 226	137 970
tracteurs routiers		924		6 770
semi-remorques		782	930	10 007
remorques		76	202	2 361

Ministère de l'Équipement - SES - Enquête annuelle véhicules

IV - LES RESULTATS DE L'ENQUETE ANNUELLE D'ENTREPRISES DE TRANSPORT EN PICARDIE

Les 1 611 entreprises de TRM entrant dans le champ de l'EAE pour la Picardie, ont réalisé en 2000 un chiffre d'affaires net de 1 146 793 milliers d'euros soit 72 % du chiffre d'affaires Transport réalisé par les entreprises ayant leur siège social en Picardie et 3,95 % du CA transport TRM France entière. 95 % de ce chiffre d'affaires est réalisé grâce à des activités de transport. 14 % de ce transport est confié à la sous-traitance

L'excédent brut d'exploitation ou part de la valeur créée destinée à maintenir et développer l'outil de production est négatif pour 2000. De ce fait, le taux de valeur ajoutée EBE/CA net est de 0,6 % et le taux de marge EBE/VA est également négatif de 1,5 %.

Catherine CAZIER/DRE Picardie ■

La lettre de l'ORT - n°7 Décembre 2002

Directeur de la publication : Marc ARNAUD
ISSN 1299-973

Réalisation impression : Direction Régionale de l'Équipement
site internet : www.ort-picardie.net